

# CONTENEDORES MÉDICOS

Productos para la gestión segura de los residuos en establecimientos de salud



# CONTENEDORES CON PEDAL



# CONTENEDOR CON PEDAL 10 L

Ideal para box de atención o espacios pequeños



Los contenedores con pedal de 10 litros son adaptables a cualquier ambiente gracias a su tamaño práctico y pequeño. Sus esquinas redondeadas y sus superficies lisas hacen sencilla la limpieza y evitan la concentración de la suciedad.

## Características técnicas

- Capacidad (1 unidad): 10 litros.
- Medidas: 35,5 cm de largo, 21 cm de ancho, 32,5 cm de alto.
- Peso: 0.976 kg.
- Materiales: cuerpo y tapa 50% polipropileno copolimero de impacto, 50% polipropileno random (PP); pedal y palanca de poliestireno de alto impacto (PSAI).
- Cuenta con un sencillo sistema para para ajustar la bolsa en el borde superior del contenedor.
- Colores según normativa REAS Chile:

- Residuos asimilables a domésticos
- Residuos peligrosos
- Residuos especiales



# CONTENEDOR CON PEDAL 20 L

Recomendables para instituciones y hospitales



Gracias a su fisonomía pequeña y sencilla, los contenedores con pedal de 20 litros de capacidad pueden adaptarse a cualquier ambiente. Sus esquinas redondeadas y sus superficies lisas hacen sencilla la limpieza y evitan la concentración de la suciedad.

## Características técnicas

- Capacidad (1 unidad): 20 litros.
- Medidas: 36,5 cm de largo, 31 cm de ancho, 38,5 cm de alto.
- Peso: 1.326 kg.
- Materiales: cuerpo y tapa 50% polipropileno copolimero de impacto, 50% polipropileno random (PP); pedal y palanca de poliestireno de alto impacto (PSAI); broche de polipropileno homopolimero (PP).
- Cuenta con un sencillo sistema para para ajustar la bolsa en el borde superior del contenedor.
- Colores según normativa REAS Chile:

- Residuos asimilables a domésticos
- Residuos peligrosos
- Residuos especiales



# CONTENEDOR CON PEDAL 25 L

Ideal para instituciones médicas



Los contenedores con pedal de 25 litros de capacidad pueden adaptarse a cualquier ambiente y son recomendables para hospitales. Sus esquinas redondeadas y sus superficies lisas hacen sencilla la limpieza y evitan la concentración de la suciedad.

## Características técnicas

- Capacidad (1 unidad): 25 litros.
- Medidas: 45 cm de alto, 32 cm de ancho, 26 cm de largo.
- Material: polipropileno (PP).
- Cuenta con un sencillo sistema para ajustar la bolsa en el borde superior del contenedor.
- Colores según normativa REAS Chile:

- Residuos asimilables a domésticos
- Residuos peligrosos
- Residuos especiales



# CONTENEDOR CON PEDAL 40 L

Ideales para instituciones médicas



Los contenedores con pedal de 40 litros de capacidad pueden adaptarse a cualquier ambiente y son recomendables para hospitales.

Sus esquinas redondeadas y sus superficies lisas hacen sencilla la limpieza y evitan la concentración de la suciedad.

## Características técnicas

- Capacidad (1 unidad): 40 litros.
- Medidas: 55 cm de alto, 37 cm de ancho, 30 cm de largo.
- Material: polipropileno (PP).
- Peso: 2,32 kg.
- Cuenta con un sencillo sistema para ajustar la bolsa en el borde superior del contenedor.
- Colores según normativa REAS Chile:

- Residuos asimilables a domésticos
- Residuos peligrosos
- Residuos especiales





# CONTENEDOR CON PEDAL 44 L

Especial para uso hospitalario



Diseñadas para soportar un alto tráfico, cuentan con pedal y palanca reforzados, un sujetador que asegura la bolsa, y un amortiguador que permite un cierre lento y silencioso de la tapa.

## Características técnicas

- Capacidad (1 unidad): 44 litros.
- Medidas: 60,5 cm de alto, 31,5 cm de ancho, 49,6 cm de largo.
- Material: tapa, sujetador y cuerpo de polipropileno copolímero de impacto; palanca de acero inoxidable; amortiguador de poliacetal, poliuretano y acero inoxidable..
- Peso: 2,97 kg.
- Colores según normativa REAS Chile:

- Residuos asimilables a domésticos
- Residuos peligrosos
- Residuos especiales



# CONTENEDOR CON PEDAL 45 L

Ideales para instituciones médicas



Los contenedores con pedal de 45 litros de capacidad pueden adaptarse a cualquier ambiente y son recomendables para hospitales. Sus esquinas redondeadas y sus superficies lisas hacen sencilla la limpieza y evitan la concentración de la suciedad.

## Características técnicas

- Capacidad (1 unidad): 45 litros.
- Medidas: 41,5 cm de largo, 40,5 cm de ancho, 61 cm de alto.
- Material: polipropileno (PP).
- Cuenta con un sencillo sistema para ajustar la bolsa en el borde superior del contenedor.
- Colores según normativa REAS Chile:

- Residuos asimilables a domésticos
- Residuos peligrosos
- Residuos especiales





# CONTENEDOR CON PEDAL 68 L

Gran capacidad para residuos especiales



Especiales para centros de salud y hospitales, gracias a su gran capacidad. Sus esquinas redondeadas y sus superficies lisas hacen sencilla la limpieza y evitan la concentración de la suciedad. Además, cuentan con un sencillo sistema para para ajustar la bolsa en el borde superior del contenedor.

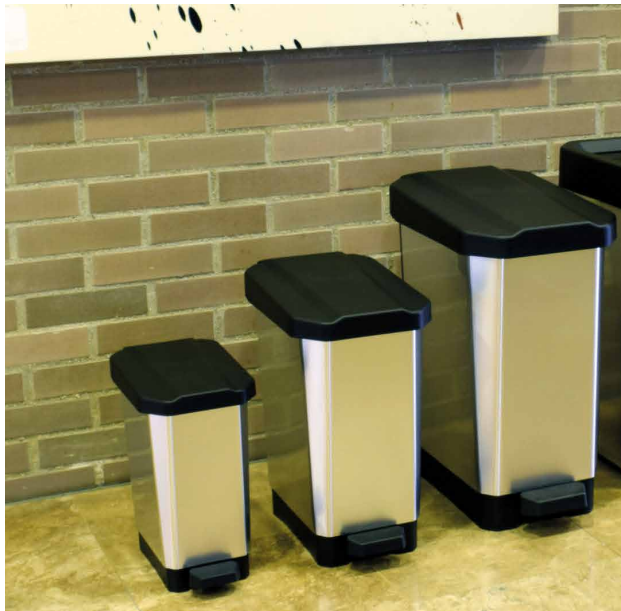
## Características técnicas

- Capacidad (1 unidad): 68 litros.
- Medidas: 68 cm de alto, 49 cm de frente, 39 cm de fondo.
- Material: polipropileno (PP).
- Color amarillo, según normativa REAS para residuos especiales.



# PAPELERAS METALIZADAS CON PEDAL

Diseño moderno y estético, en tres tamaños diferentes



De diseño moderno y estético, no se oxidan, y se adaptan a múltiples espacios.

Cuentan con pedal y palanca reforzados, un sujetador que asegura la bolsa, y un amortiguador que permite un cierre lento y silencioso de la tapa.

## Características técnicas

- Capacidad: 10, 22 o 44 litros.
- Material: tapa, sujetador y cuerpo de polipropileno copolímero de impacto; palanca de acero inoxidable; amortiguador de poliacetal, poliuretano y acero inoxidable.
- Color: tapa negra, cuerpo metalizado.
- Medidas:
  - 10 L: 37 cm de alto, 31,45 cm de largo, 19,75 cm de ancho.
  - 22 L: 48 cm de alto, 39,80 cm de largo, 25,56 cm de ancho.
  - 44 L: 60,5 cm de alto, 49,5 cm de largo, 31,5 cm de ancho.



# BOLSA PARA RESIDUOS ESPECIALES

Recomendable para áreas de salud

---



Bolsas con logo y concepto de residuos especiales y peligrosos, recomendables para hospitales, consultorios y laboratorios.

Pueden utilizarse en contenedores de 10, 20, 26 o 30 litros de capacidad.

## Características técnicas

- Medidas: 60 cm de alto, 40 cm de ancho, fuelle de 7 cm por lado.
- Espesor: 60 micrones.
- Colores y estampado según normativa REAS:

- Residuos peligrosos
- Residuos especiales



# CONTENEDORES PARA CORTOPUNZANTES



# CONTENEDOR PARA CORTOPUNZANTES 1,5 L

Especial para áreas de salud



Contenedor para el descarte de cortopunzantes, recomendado para laboratorios, consultorios y hospitales. Cuenta con boca libre de todo mecanismo, de 7,5 cm de diámetro, para proporcionar facilidad en el descarte a "distancia de brazo" y de elementos no prácticos a tal fin como catéteres butterfly, mandriles o similares.

Cuenta con:

- Tapa de cierre provisorio y sellado definitivo
- Dos bocas autoexpulsoras para agujas
- Una boca para desacoplar hojas de bisturí
- Una boca para desacoplar agujas Luer-Lock.

## Características técnicas

- Capacidad máxima: 1,5 litros.
- Medidas: 13 cm x 17 cm x 12,5 cm.
- Boca superior de 7,5 cm. de diámetro.
- Peso: 100 g.
- Material: polipropileno.
- Colores disponibles:



Rojo



Amarillo





# CONTENEDOR PARA CORTOPUNZANTES 2,1 L

Especial para áreas de salud





Contenedor para el descarte de cortopunzantes, recomendado para laboratorios, consultorios y hospitales. Cuenta con boca libre de todo mecanismo, de 7 cms. de diámetro, para proporcionar facilidad en el descarte a “distancia de brazo” y de elementos no prácticos a tal fin como catéteres butterfly, mandriles o similares.

Cuenta con:

- Tapa de cierre provisorio y sellado definitivo
- Dos bocas autoexpulsoras para agujas
- Una boca para desacoplar hojas de bisturí
- Una boca para desacoplar agujas Luer-Lock.

## Características técnicas

- Capacidad máxima: 2,1 litros.
- Medidas: 12 cm x 13 cm x 22 cm.
- Boca superior de 7,5 cm. de diámetro.
- Peso: 190 g.
- Material: polipropileno.
- Colores disponibles:  

Rojo

Amarillo





# CONTENEDOR PARA CORTOPUNZANTES 3 L

Especial para áreas de salud



Contenedor para el descarte de cortopunzantes, recomendado para laboratorios, consultorios y hospitales. Posee asas para un seguro traslado, boca central de 4 cm. de diámetro para proporcionar facilidad en el descarte, y un cobertor de 10 cm de altura. Cuenta además con dos bocas autoexpulsoras de agujas protegidas con una tapa de cierre temporal y sellado definitivo.

## Características técnicas

- Capacidad máxima: 3 litros.
- Medidas: 13 cm x 29 cm x 12 cm.
- Boca superior de 4 cm. de diámetro.
- Peso: 224 g.
- Material: polipropileno.
- Colores disponibles:



Rojo



Amarillo



# CONTENEDOR PARA CORTOPUNZANTES 5,3 L

Especial para áreas de salud



Contenedor para el descarte de cortopunzantes, recomendado para laboratorios, consultorios y hospitales. Posee boca libre de todo mecanismo, de 7 cm de diámetro, para proporcionar facilidad en el descarte.

Cuenta con:

- Tapa de cierre provisorio y sellado definitivo
- Dos bocas autoexpulsoras para agujas
- Una boca para desacoplar hojas de bisturí
- Una boca para desacoplar agujas Luer-Lock.

## Características técnicas

- Capacidad máxima: 5,3 litros.
- Medidas: 27 cm x 17,5 cm x 17 cm.
- Boca superior de 7,5 cm. de diámetro.
- Peso: 335 g.
- Material: polipropileno.
- Colores disponibles:



Rojo



Amarillo



# CONTENEDOR PARA CORTOPUNZANTES 8,3 L

Especial para áreas de salud



Contenedor para el descarte de cortopunzantes, recomendado para laboratorios, consultorios y hospitales. Cuenta con boca libre de todo mecanismo, de 7 cms. de diámetro, para proporcionar facilidad en el descarte a "distancia de brazo" y de elementos no prácticos a tal fin como catéteres butterfly, mandriles o similares.

Cuenta con:

- Tapa de cierre provisorio y sellado definitivo
- Dos bocas autoexpulsoras para agujas
- Una boca para desacoplar hojas de bisturí
- Una boca para desacoplar agujas Luer-Lock.

## Características técnicas

- Capacidad máxima: 8,3 litros.
- Medidas: 27 cm x 17 cm x 26 cm.
- Boca superior de 7,5 cm. de diámetro.
- Peso: 450 g.
- Material: polipropileno.
- Colores disponibles:



Rojo      Amarillo



# CONTENEDOR PARA CORTOPUNZANTES 11,5 L

Especial para áreas de salud



Contenedor para el descarte de cortopunzantes, recomendado para laboratorios, consultorios y hospitales. Cuenta con boca libre de todo mecanismo, de 7 cms. de diámetro, para proporcionar facilidad en el descarte a “distancia de brazo” y de elementos no prácticos a tal fin como catéteres butterfly, mandriles o similares.

Cuenta con:

- Tapa de cierre provisorio y sellado definitivo
- Dos bocas autoexpulsoras para agujas
- Una boca para desacoplar hojas de bisturí
- Una boca para desacoplar agujas Luer-Lock.

## Características técnicas

- Capacidad máxima: 11,5 litros.
- Medidas: 40 x 27 x 17 cm.
- Boca superior de 7,5 cm. de diámetro.
- Peso: 685 g.
- Material: polipropileno.
- Colores disponibles:



Rojo



Amarillo



# CONTENEDOR PARA CORTOPUNZANTES 15 L

Especial para áreas de salud

---



Contenedor diseñado para la recolección de residuos de agujas, objetos punzantes y cortantes.

Cuenta con tapa con cierre temporal y definitivo, para proteger contra exposición accidental o eliminación no autorizada. Al ser transparente, la tapa permite al personal ver el nivel de llenado.

## Características técnicas

- Capacidad máxima: 15 litros.
- Medidas: 27 cm de alto, 39 cm de largo, 25 cm de ancho.
- Fabricado en polipropileno virgen resistente a la punción.
- Color: rojo o amarillo.



# CONTENEDOR PARA CORTOPUNZANTES 30 L

Especial para áreas de salud



Contenedor diseñado para la recolección de residuos de agujas, objetos punzantes y cortantes. Cuenta con tapa con cierre temporal y definitivo, para proteger contra exposición accidental o eliminación no autorizada. Al ser transparente, la tapa permite al personal ver el nivel de llenado.

## Características técnicas

- Capacidad máxima: 30 litros.
- Medidas: 44 cm de alto, 40 cm de largo, 28 cm de ancho.
- Fabricado en polipropileno virgen resistente a la punción.
- Color: amarillo o rojo.

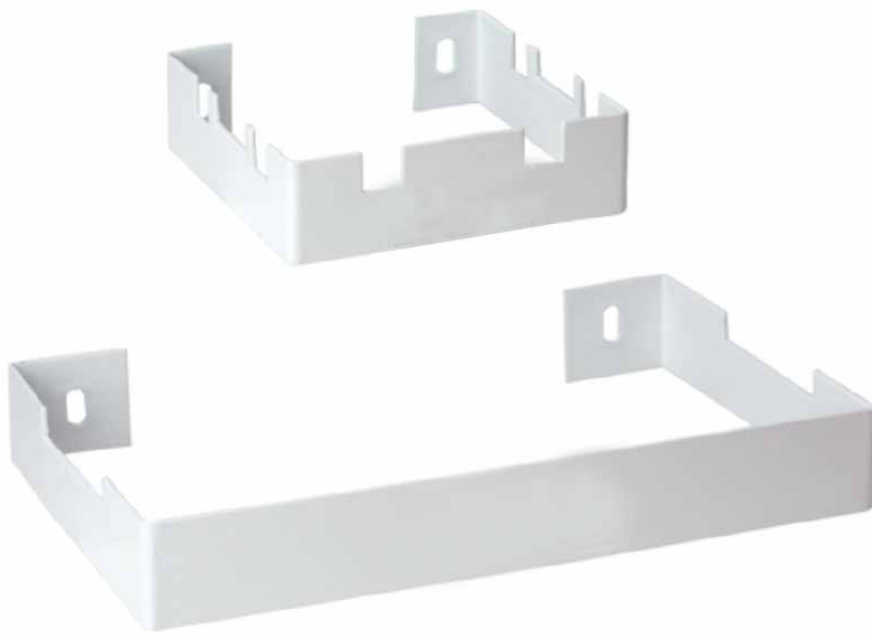




# SOPORTE PARA CORTOPUNZANTES

Especial para fijar los contenedores en la pared

---



Soporte metálico de pared para contenedores de cortopunzantes. Construido en aluminio blanco. Dos tamaños a elección: de 13,7 cm x 13 cm x 3,9 cm (para contenedores de hasta 3 litros), o de 26,5 cm x 16,9 cm x 3,8 cm (para contenedores de 4 a 11 litros).

# CONTENEDORES CON RUEDAS



# CONTENEDOR DE 120 L PARA REAS

Con ruedas, especial para residuos médicos



Contenedor de 120 litros de capacidad, ideal para una separación segura de los residuos médicos generados en hospitales y centros de salud.

Cuenta con serigrafía y color según el Reglamento sobre Manejo de Residuos de Establecimientos de Atención de Salud.

Sus ruedas de bajo ruido y eje resistente a la corrosión garantizan alta trazabilidad y fácil traslado. Posee empuñadura ancha para facilitar el movimiento, y tapa fijada con bisagra para evitar pérdidas.

## Características técnicas

- Capacidad: 120 litros.
- Medidas: 92,5 cm de alto, 50,2 cm de ancho, 55,4 cm de largo.
- Altura al peine del borde superior: 85,4 cm.
- Peso: 8,75 kg.
- Material: HDPE reutilizable y reciclable.
- Ruedas de goma maciza y 20 cm de diámetro.
- Origen: OTTO Korea 🇰🇷
- Certificaciones del fabricante:



ISO 14001: estándar internacional para Sistemas de Gestión Ambiental de calidad.



ISO 9001: estándar internacional para Sistemas de Gestión de Calidad de producción y venta de productos.



EN 840: estándar europeo sobre la calidad y seguridad en la fabricación de contenedores móviles para residuos y reciclaje.



Colores y estampados según norma REAS:

- Residuos domiciliarios
- Residuos peligrosos
- Residuos especiales

# CONTENEDOR DE 240 L PARA REAS

Con ruedas, especial para residuos médicos




Contenedor de 240 litros de capacidad, ideal para una separación segura de los residuos médicos generados en hospitales y centros médicos.

Cuenta con serigrafía y color según el Reglamento sobre Manejo de Residuos de Establecimientos de Atención de Salud.

Gracias a sus dos ruedas con eje de acero inoxidable, y a la moldura para estabilización en la parte trasera y delantera, son fáciles de manejar y trasladar. El diámetro y diseño del asa garantizan una manipulación segura y hacen sencillo el vaciado y limpieza del contenedor.

## Características técnicas

- Capacidad: 240 litros.
- Medidas: 106,5 cm de alto, 58 cm de ancho, 73,5 cm de largo.
- Peso: 14 kg.
- Fabricados en HDPE, resistente a la descomposición y factores climáticos.
- Origen: Alemania 
- Certificaciones:



RAL GZ 951/1: sello de calidad otorgado por la Asociación de Calidad de Contenedores de Residuos y Reciclaje (GGAWB).



ISO 14001: estándar internacional para Sistemas de Gestión Ambiental de calidad.



ISO 9001: estándar internacional para Sistemas de Gestión de Calidad de producción y venta de productos.






ISO 50001: estándar internacional para Sistemas de Gestión de la Energía en las organizaciones.



CEN EN 840: sello del Comité Europeo de Normalización sobre la calidad y seguridad en la fabricación de contenedores de basura.



## Colores y estampados según norma REAS:

-  Residuos asimilables a domésticos
-  Residuos peligrosos
-  Residuos especiales

# CONTENEDOR DE 360 L PARA REAS

Con ruedas, especial para residuos médicos




Contenedor de 360 litros de capacidad, ideal para una separación segura de los residuos médicos generados en hospitales y centros de salud.

Cuenta con serigrafía y color según el Reglamento sobre Manejo de Residuos de Establecimientos de Atención de Salud.

Gracias a sus dos ruedas con eje de acero inoxidable, y a la moldura para estabilización en la parte trasera y delantera, son fáciles de manejar y trasladar. El diámetro y diseño del asa garantizan una manipulación segura y hacen sencillo el vaciado y limpieza del contenedor.

## Características técnicas

- Capacidad: 360 litros.
- Medidas: 111,2 cm de alto, 58,5 cm de ancho, 88 cm de largo.
- Peso: 16 kg.
- Fabricados en HDPE, resistente a la descomposición y factores climáticos.
- Origen: Alemania 
- Certificaciones:



RAL GZ 951/1: sello de calidad otorgado por la Asociación de Calidad de Contenedores de Residuos y Reciclaje (GGAWB).



ISO 14001: estándar internacional para Sistemas de Gestión Ambiental de calidad.



ISO 9001: estándar internacional para Sistemas de Gestión de Calidad de producción y venta de productos.






ISO 50001: estándar internacional para Sistemas de Gestión de la Energía en las organizaciones.



CEN EN 840: sello del Comité Europeo de Normalización sobre la calidad y seguridad en la fabricación de contenedores de basura.



## Colores y estampados según norma REAS:

-  Residuos asimilables a domésticos
-  Residuos peligrosos
-  Residuos especiales



# CONTENEDOR DE 770 L PARA REAS

Con ruedas, especial para residuos médicos




Contenedor de 770 litros de capacidad, ideal para una separación segura de los residuos médicos generados en hospitales y centros de salud.

Cuenta con serigrafía y color según el Reglamento sobre Manejo de Residuos de Establecimientos de Atención de Salud.

Las ruedas de goma con bandaje de caucho permiten una utilización poco ruidosa y segura para el traslado. Cuentan con un resistente diseño de tapa plana y un mecanismo de bisagra que garantiza una utilización libre de mantenimiento.

## Características técnicas

- Capacidad: 770 litros.
- Medidas: 136,8 cm de alto, 135,3 cm de ancho, 77,3 cm de largo.
- Peso: 45 kg.
- Fabricados en HDPE, resistente a la descomposición y factores climáticos.
- Origen: Alemania 
- Certificaciones:



RAL GZ 951/1: sello de calidad otorgado por la Asociación de Calidad de Contenedores de Residuos y Reciclaje (GGAWB).



ISO 14001: estándar internacional para Sistemas de Gestión Ambiental de calidad.



ISO 9001: estándar internacional para Sistemas de Gestión de Calidad de producción y venta de productos.






ISO 50001: estándar internacional para Sistemas de Gestión de la Energía en las organizaciones.



CEN EN 840: sello del Comité Europeo de Normalización sobre la calidad y seguridad en la fabricación de contenedores de basura.



Colores y estampados según norma REAS:

-  Residuos asimilables a domésticos
-  Residuos peligrosos
-  Residuos especiales



# CONTENEDOR DE 1100 L PARA REAS

Con ruedas, especial para residuos médicos




Contenedor de 1100 litros de capacidad, ideal para una separación segura de los residuos médicos generados en hospitales y centros de salud.

Cuenta con serigrafía y color según el Reglamento sobre Manejo de Residuos de Establecimientos de Atención de Salud.

Su resistente diseño de tapa plana y el mecanismo de bisagra garantiza una utilización libre de mantenimiento. Su superficie suave garantiza un sencillo mantenimiento.

## Características técnicas

- Capacidad: 1100 litros.
- Medidas: 135,4 cm de alto, 137,3 cm de ancho, 107,3 cm de largo.
- Peso: 50 kg.
- Fabricados en HDPE, resistente a la descomposición y factores climáticos.
- Origen: Alemania 
- Certificaciones:



RAL GZ 951/1: sello de calidad otorgado por la Asociación de Calidad de Contenedores de Residuos y Reciclaje (GGAWB).



ISO 14001: estándar internacional para Sistemas de Gestión Ambiental de calidad.



ISO 9001: estándar internacional para Sistemas de Gestión de Calidad de producción y venta de productos.






ISO 50001: estándar internacional para Sistemas de Gestión de la Energía en las organizaciones.



CEN EN 840: sello del Comité Europeo de Normalización sobre la calidad y seguridad en la fabricación de contenedores de basura.



Colores y estampados según norma REAS:

-  Residuos asimilables a domésticos
-  Residuos peligrosos
-  Residuos especiales

# CAJAS ORGANIZADORAS



# CAJA ORGANIZADORA

Practicidad para mantener el orden

---

Para mantener un lugar ordenado y ahorrar espacios, contar con cajas organizadoras es fundamental. Especialmente si son modulares y apilables, lo que permite optimizar espacios. Además, al ser transparentes permiten identificar el contenido sin necesidad de abrirlas. La tapa puede ser de color gris o natural.

## 25 litros de capacidad



### Medidas:

- ✓ Alto: 30 cm.
- ✓ Largo: 47.5 cm.
- ✓ Ancho: 29.5 cm.

## 37 litros de capacidad

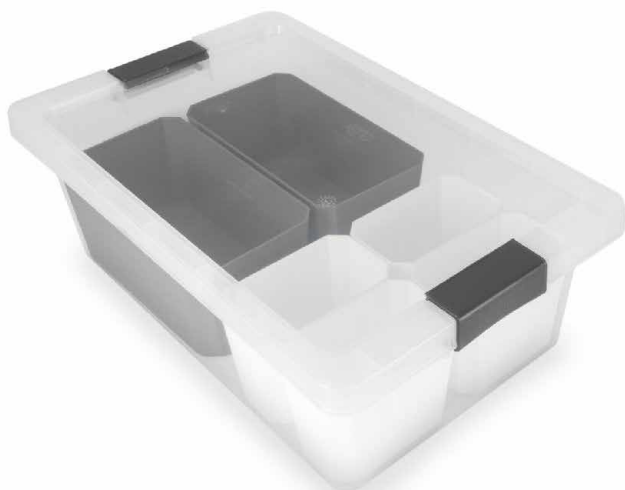


### Medidas:

- ✓ Alto: 21 cm.
- ✓ Largo: 62 cm.
- ✓ Ancho: 47.10 cm.

# CAJA ORGANIZADORA MULTIBOX 12 L

Espacios optimizados y organizados

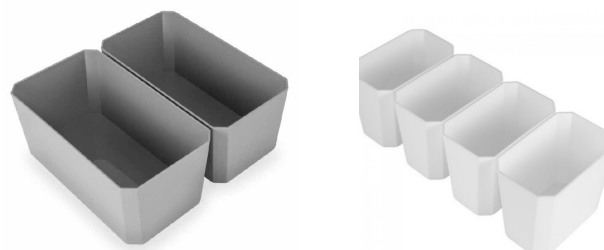


Multibox es un nuevo concepto de organización que permite modular dentro de las cajas organizadoras y lograr una mayor optimización del espacio.

Los contenedores internos ofrecen versatilidad y modularidad para distribuir los objetos dentro de las cajas, además de que pueden utilizarse individualmente.

## Incluye:

- Caja organizadora 12 litros
- 4 contenedores de 0,5 litros
- 2 contenedores de 2 litros



## Características técnicas

- ✓ Alto: 15 cm.
- ✓ Ancho: 30 cm.
- ✓ Largo: 47,5 cm.
- ✓ Espesor tapa: 2 mm.
- ✓ Espesor cuerpo: 1,5 mm.
- ✓ Material: Polipropileno.



# CAJA ORGANIZADORA MULTIBOX 20 L

Espacios optimizados y organizados

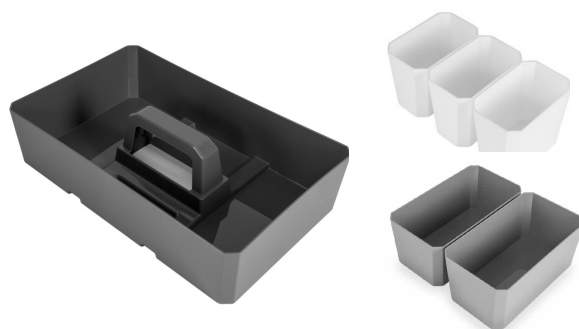


Multibox es un nuevo concepto de organización que permite modular dentro de las cajas organizadoras y lograr una mayor optimización del espacio.

Los contenedores internos ofrecen versatilidad y modularidad para distribuir los objetos dentro de las cajas, además de que pueden utilizarse individualmente.

## Incluye:

- Caja organizadora 20 litros
- 3 contenedores de 0,5 litros
- 2 contenedor de 2 litros
- 1 bandeja



## Características técnicas

- ✓ Alto: 23 cm.
- ✓ Ancho: 30 cm.
- ✓ Largo: 47,5 cm.
- ✓ Espesor tapa: 2 mm.
- ✓ Espesor cuerpo: 1,5 mm.
- ✓ Material: Polipropileno.





# CAJA ORGANIZADORA MULTIBOX 25 L

Espacios optimizados y organizados

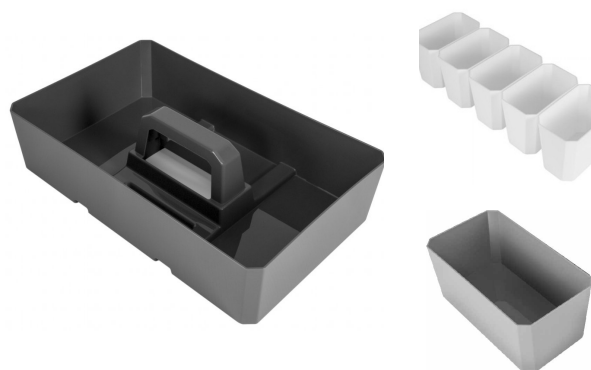


Multibox es un nuevo concepto de organización que permite modular dentro de las cajas organizadoras y lograr una mayor optimización del espacio.

Los contenedores internos ofrecen versatilidad y modularidad para distribuir los objetos dentro de las cajas, además de que pueden utilizarse individualmente.

## Incluye:

- Caja organizadora 25 litros
- 5 contenedores de 0,5 litros
- 1 contenedor de 2 litros
- 1 bandeja



## Características técnicas

- ✓ Alto: 30 cm.
- ✓ Ancho: 30 cm.
- ✓ Largo: 47,5 cm.
- ✓ Espesor tapa: 2 mm.
- ✓ Espesor cuerpo: 1,5 mm.
- ✓ Material: Polipropileno.





